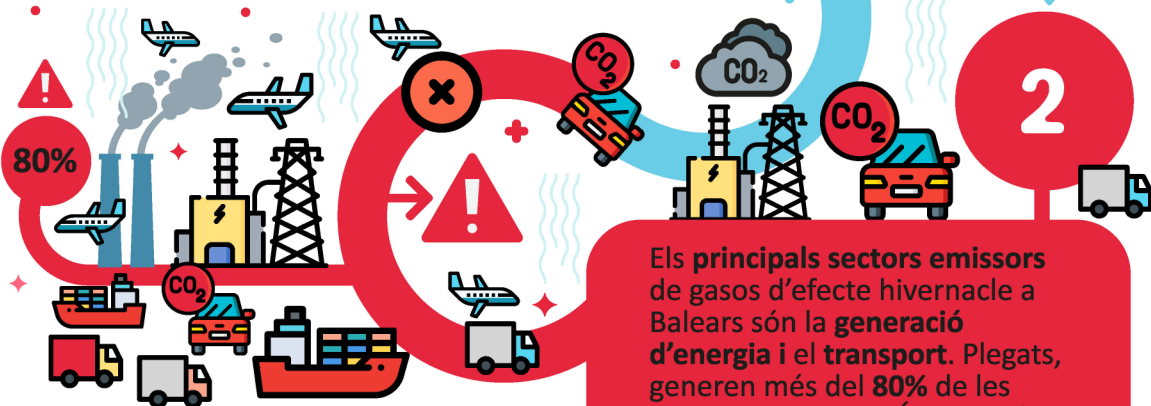


1

Si seguim de manera lineal el ritme de reducció d'emissions que es pot observar des de 2009, no s'assoliran els objectius ni pel 2030, ni pel 2050. **Cal accelerar doncs la transició energètica i la reducció d'emissions, així com treballar en estratègies d'adaptació. El temps d'actuar és ara.**¹



Els principals sectors emissors de gasos d'efecte hivernacle a Balears són la **generació d'energia i el transport**. Plegats, generen més del **80%** de les nostres emissions. És per això **imprescindible centrar els esforços en aquests sectors**.

3

L'energia renovable generada a les Balears supera només l'1,5%. La **transició energètica en la generació d'energia implica un desplegament important d'energies renovables**, que en tot cas ocuparien poc més d'1% del territori, ara bé, és **essencial que aquest desplegament es faci de manera ordenada i racional**, amb màxima cura dels usos del territori, els ecosistemes, i el patrimoni cultural, prioritant les cobertes existents i afavorint la implicació ciutadana i l'autoconsum. Per assolir l'objectiu fixat per a 2030, caldria instal·lar cada any 600 MW.²

